

Montageanleitung der Diffuser-Anbausätze QDC-DXP®-D für Scheibensämaschinen

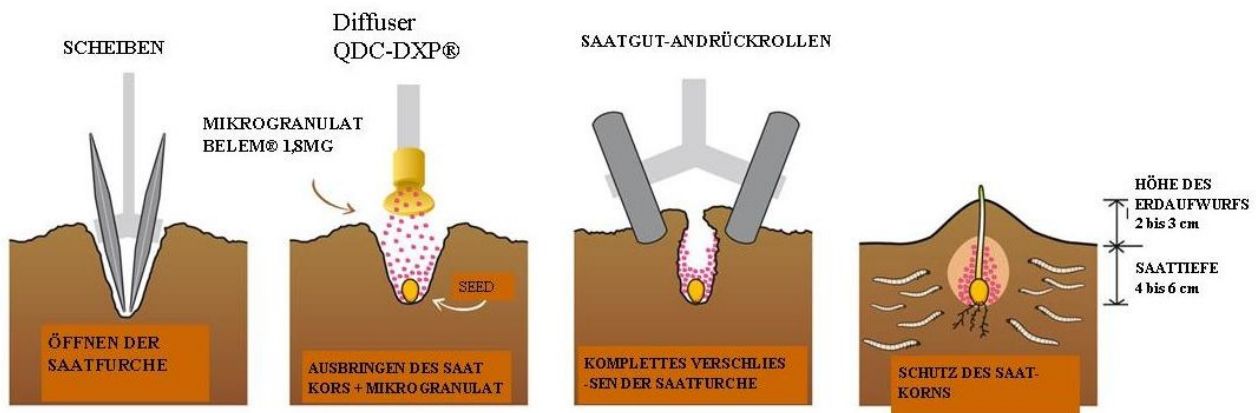
BELEM® 0,8 MG richtig im Boden positionieren

Wir danken Ihnen dafür, dass Sie für den Schutz Ihrer Saat BELEM® 0,8 MG gewählt haben. Nachstehend finden Sie einige Ratschläge, um eine optimale Wirksamkeit von BELEM® 0,8 MG zu erhalten.

Verwenden sie bei der Saat einen Fischschwanz-Diffuser QDC-DXP®.

Der Wirkstoff von BELEM® 0,8 MG ist nicht wasserlöslich. Das Insektizid bleibt im Boden unbeweglich. Zum Schutz der Saat muss das Mikrogranulat daher über die gesamte Saattiefe mit Hilfe eines Mikrogranulatstreuers mit Diffuser QDC-DXP® (siehe Schema unten) gleichmäßig rund um das Korn verteilt werden. Es ist unbedingt erforderlich, Ihre Granulatverteilerrohre mit dem Diffuser QDC-DXP® zu versehen und diesen entsprechend der Marke und des Typs Ihrer Sämaschine (Schleppscharen oder Scheibenscharen) zu montieren. Sie erhalten die QDC-DXP® Diffuser-Anbausätze bei Ihrem BELEM® 0,8 MG-Händler. Beachten Sie die Montageanweisungen, die jedem Anbausatz beiliegen. BELEM® 0,8 MG wirkt als Schutzbarriere gegen die Drahtwürmer.

Anwendungsschemata für die Einzelkornsämaschinen (nur Mais):



Ein feines Saatbett für den optimalen Schutz des Pflanzenaufgangs vorbereiten.

BELEM® 0,8 MG ist nicht systemisch, es wirkt hauptsächlich durch Kontakt, ohne Diffusion oder Mobilität im Boden. Es ist unbedingt erforderlich, ein feines Saatbett vorzubereiten, um die gleichmäßige Verteilung des Mikrogranulats in der gesamten Saattiefe (siehe Schemata oben) zu gewährleisten.

Grobe Vorbereitungen sowie zu tiefe Saaten sind zu vermeiden. Sie verhindern eine gute Vernetzung zwischen dem Saatkorn und dem Boden und beeinträchtigen die Wirksamkeit von BELEM® 0,8 MG.

Saattiefe: Eine optimale Wirksamkeit wird mit einer Saattiefe von 4 cm erzielt.

Bei Unklarheiten wenden Sie sich bitte an Ihren Händler.

BELEM® 0,8 MG: A.M.M. Nr. 2090050. Cypermethrin 0.8%.N - umweltgefährdender Stoff.

® Eingetragenes Warenzeichen SBM DEVELOPPEMENT. Gefährlich, Sicherheitshinweise beachten.

Die Anleitung vor dem Gebrauch aufmerksam durchlesen.

SBM DEVELOPPEMENT: 160, route de la Valentine - CS70052 - 13374 MARSEILLE Cedex 11

BELEM®

0,8MG



Obligatorische Ausbringung mit Diffusor



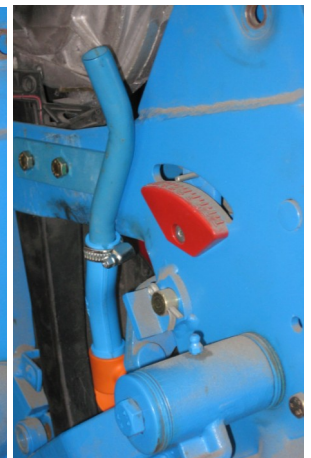
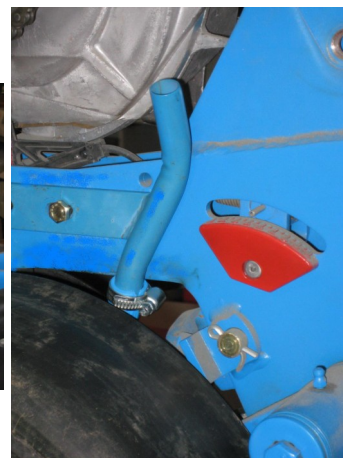
Die ANBAUSÄTZE können auf alle Modelle von **MONOSEM NX** und **NGPLUS** und auf alle Modelle von **KUHN MAXIMA**, die Modelle **GASPARDO MT600**, **SOLA PROSEM**, **JOHN DEERE MAX EMERG**, **VADERSTAD TEMPO**, montiert werden. Für andere Modelle kontaktieren Sie uns bitte per e-Mail: belem@belem-sav.com oder auf der Support-Website: www.belem-sav.com

MOUNTING KIT QDC-DXP® ON SEEDERS MONOSEM NX - NGPLUS

Für das Modell NGPLUS von vor 1990 (ovales Rohr): auf Anfrage

Mit dieser Montage wird die Achse des Diffusers QDC-DXP® im Vergleich zum Originalrohr begradigt. Dadurch wird das Insektizid gleichmäßiger verteilt und seine Positionierung deutlich verbessert.

Zusammensetzung der Anbausätze für Scheiben



Für eine bessere Positionierung des BELEM 0.8MG. Die Anbausätze für MONOSEM NGPLUS und NX wurden 2013 verändert. Wir liefern einen Bausatz 2013 bestehend aus:

- einem Rohr mit Linksmontage des Elements (in Blau) mit Kennzeichnung P36G
- einem WEISSEN Rohr mit Rechtsmontage des Elements (oder je nach Produktion einem SCHWARZEN Rohr) mit Kennzeichnung P36D. Diese Bausätze werden mit oder ohne Rad PRO montiert

Das Mikrogranulat-Rohr abmontieren, indem die zwei Schrauben gelöst werden. Das Rohr ab der Basis um 10 cm verkürzen, indem es abgesägt wird. Den Diffuser QDC-DXP® mit Durchmesser 25 mm an der Unterseite des mit dem Bausatz gelieferten Rohrs P36 oder P36D montieren. Die im Lieferumfang enthaltene Schelle an der Oberseite des Rohrs anbringen. Die Schelle leicht festziehen und dabei darauf achten, die Befestigungsplatte des Mikrogranulatrohres senkrecht zu halten. Das Verlängerungsrohr schwenken, bis der Diffuser in der gleichen vertikalen Achse ist. Das Rohr an die Sämaschine montieren. Bei Bedarf die Position des Rohrs anpassen und die Schelle endgültig festziehen.

Anmerkung: Zur Erleichterung der Montage empfehlen wir Ihnen, das Tastrad des Elements an der Einbauseite des Diffusers abzumontieren. Den QDC-DXP® korrekt ausrichten, so dass der Deflektor des QDC-DXP® das BELEM® 0.8MG nach hinten ausbringt.

Anmerkung: Aus Gründen der kontinuierlichen Verbesserung unserer Produkte behalten wir uns das Recht vor, unsere Geräte ohne Vorankündigung zu ändern, so dass sie sich in bestimmten Einzelheiten von den in dieser Anleitung beschriebenen Geräten unterscheiden können. Die Fotos, ein Eigentum der Photothek FAS, haben aus diesem Grund keine vertragliche Gültigkeit. Außerdem ist diese Anleitung für unsere kompletten Geräte bestimmt. Sie betrifft nicht die alleine oder an anderen Maschinen verwendeten Baugruppen.

31/01/2015

BELEM[®]

0,8MG



Obligatorische Ausbringung mit Diffusor

MOUNTING KIT QDC-DXP[®] ON SEEDERS KUH N MAXIMA I et II

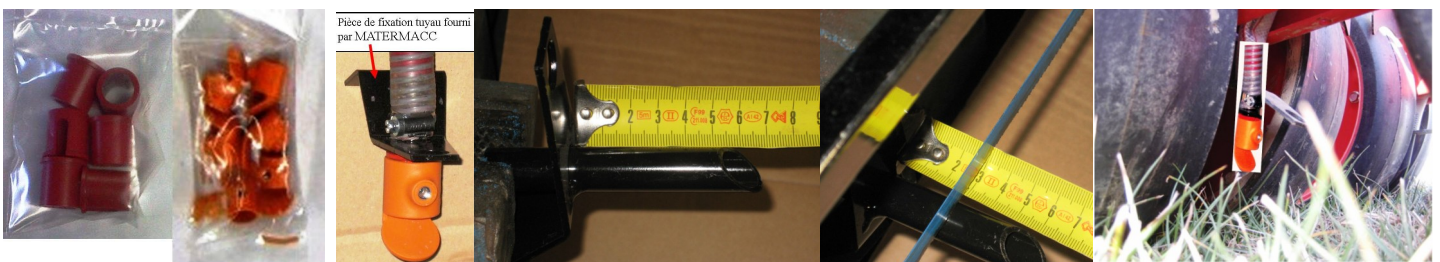


- 1- Das Rad des Elements der Sämaschine abmontieren. Dann das Rad abnehmen.
- 2-/3- Je nach Typ des Mikrogranulatstreuers den Diffuser QDC-DXP[®] so montieren und befestigen, dass der Deflektor nach hinten gerichtet ist. Im Fall 3 muss das Kunststoffrohr auf Höhe der Krümmung verkürzt werden
- 4- Das Rad des Elements der Sämaschine wieder montieren.



MOUNTING KIT QDC-DXP[®] ON SEEDERS MATERMACC

- 1 - Die Sämaschine muss mit der von MATERMACC gelieferten Halteplatte ausgerüstet sein. Foto 1
- 2 - Das Rohr in 3 cm Abstand von der Befestigungsplatte der Halterung absägen
- 3 - Anschließend die 18 mm Reduzierhülse auf den QDC-DXP[®] mit 25 mm montieren und die gesamte Vorrichtung so auf das Rohr montieren, dass der Deflektor des QDC-DXP[®] nach hinten gerichtet ist.



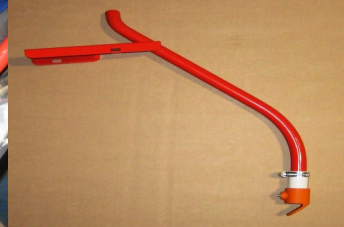
Anmerkung: Aus Gründen der kontinuierlichen Verbesserung unserer Produkte behalten wir uns das Recht vor, unsere Geräte ohne Vorankündigung zu ändern, so dass sie sich in bestimmten Einzelheiten von den in dieser Anleitung beschriebenen Geräten unterscheiden können. Die Fotos, ein Eigentum der Photothek FAS, haben aus diesem Grund keine vertragliche Gültigkeit. Außerdem ist diese Anleitung für unsere kompletten Geräte bestimmt. Sie betrifft nicht die alleine oder an anderen Maschinen verwen-

31/01/2015

MOUNTING KIT QDC-DXP® ON SEEDERS PROSEM SOLA



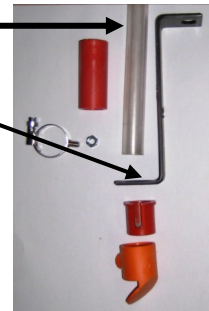
Zusammensetzung
der Anbausätze
für Scheiben



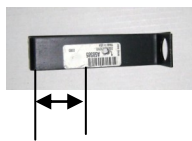
Das Rohr aus seinem Sitz nehmen und oberhalb der Schräge kürzen, bevor der Diffuser QDC-DXP® montiert wird.

MOUNTING KIT QDC-DXP® ON SEEDERS JOHN DEERE MAX EMERG & 7100

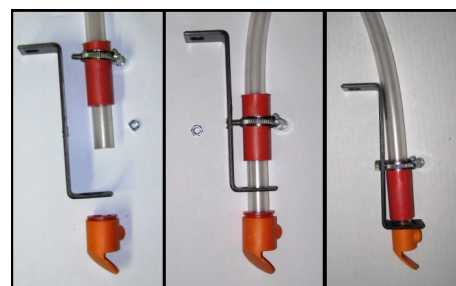
- 1 - Bestellen Sie bei Ihrem JOHN DEERE-Händler den Schlauch Art.-Nr.: A37494
- 2 - Bestellen Sie auch die JOHN DEERE-Befestigung des Schlauchs Art.-Nr.: A58585
- 3 - Bestellen Sie über das „Kontakt“-Formular die Schraubschellen (Versand kostenlos)



- 4 - Vor der Montage auf die Sämaschine die Konsole A58585 in 6 cm Abstand von der Unterseite des Teils durchbohren



- 5 - Die Reduzierhülse und die Schraubschelle auf der Konsole J. DEERE montieren
- 6 - Die Konsole an der Sämaschine installieren
- 7 - Den Schlauch und den QDC-DXP® 25 mm montieren und die Schelle festziehen



BELEM®

0,8MG

MOUNTING KIT QDC-DXP®

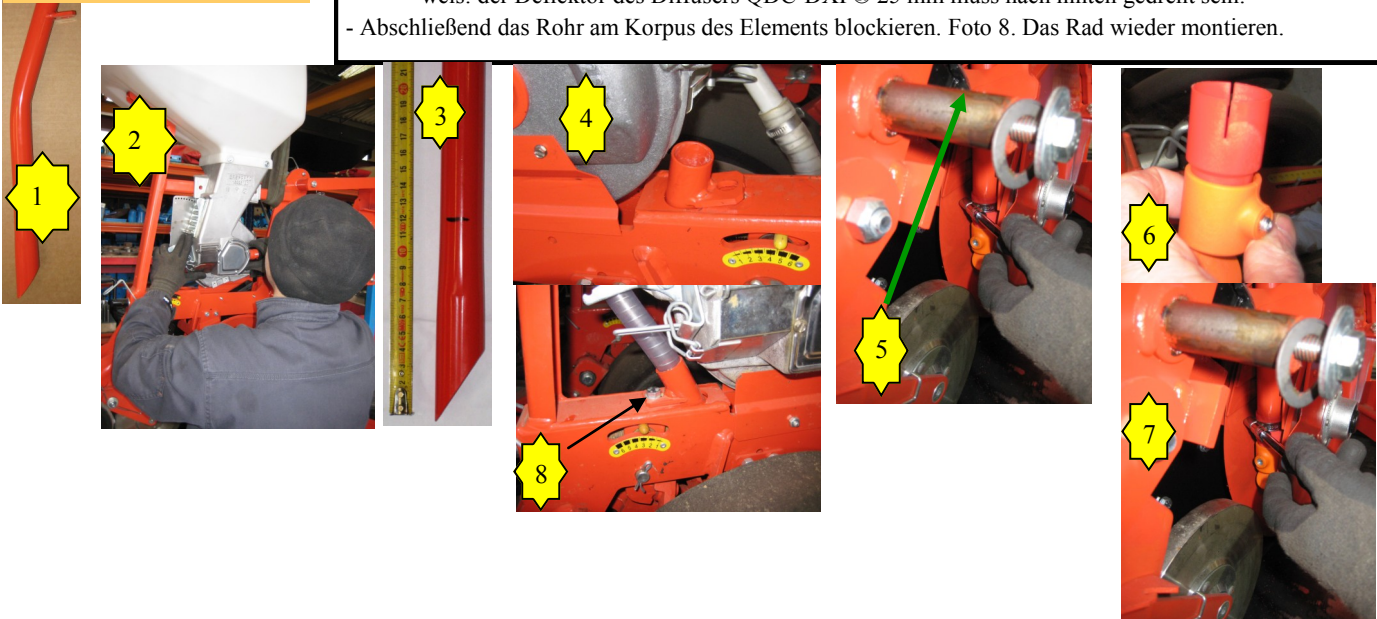
GASPARDO

Type MT, MAGICA,



Zusammensetzung der Anbausätze für Scheiben

- Die Sämaschine muss mit dem Verteilerrohr für Mikroinsektizidgranulat ausgerüstet sein. Foto 1. Andernfalls besorgen Sie es sich bei Ihrem Händler
- Das Rohr aus seinem Sitz nehmen (dazu muss der Verteilerkasten gelöst werden, um den Durchgang zu erleichtern). Dann das Rohr in 12 cm Abstand vom spitzen Ende absägen. Foto 2 und 3.
- Das Rohr wieder in seinem Sitz anbringen, ohne es zu befestigen. Foto 4.
- Das Rad der Sämaschine durch Lösen der Schraube des Radarms abmontieren. Foto 5
- Den QDC-DXP® 25 mm vorbereiten und am Reduzierstück A befestigen. Foto 6. Dann die Schelle B am Reduzierstück A montieren und sehr leicht festziehen.
- Die gesamte Vorrichtung am Mikrogranulat-Rohr des Gaspardo montieren und die Schelle B festziehen. Hinweis: der Deflektor des Diffusers QDC-DXP® 25 mm muss nach hinten gedreht sein.
- Abschließend das Rohr am Korpus des Elements blockieren. Foto 8. Das Rad wieder montieren.



MOUNTING KIT QDC-DXP® ON SEEDERS VADERSTAD TEMPO



Zusammensetzung der Anbausätze für Scheiben

FÜR DIE NEUEN SÄMASCHINEN TEMPO VADERSTAD

Verlangen Sie unsere spezifische Anleitung

belem@belem-sav.com

MOUNTING KIT QDC-DXP® ON SEEDERS KONGSKILDE BECKER AEROMAT

Die Montageinformationen für diese in Frankreich erst seit kurzem erhältliche Sämaschine werden in Kürze erhältlich sein. Wenn Sie eine derartige Sämaschine besitzen, können Sie uns bereits jetzt per E-Mail unter: belem@belem-sav.com



MOUNTING KIT QDC-DXP®-ACD ON SEEDERS KVERNELAND OPTIMA HD

Die Montageinformationen für diese in Frankreich erst seit kurzem erhältliche Sämaschine werden in Kürze erhältlich sein. Wenn Sie eine derartige Sämaschine besitzen, können Sie uns bereits jetzt per e-Mail unter

belem@belem-sav.com



Zusammensetzung der Anbausätze für Scheiben



MOUNTING KIT QDC-DXP® ON SEEDERS SCHEIBENSÄMASCHINEN ANDERER MARKEN

Wenn Sie eine Beratung für diese Arten von Sämaschinen wünschen, richten Sie Ihre Anfrage bitte per E-Mail an belem@belem-sav.com oder gehen Sie auf die Website www.belem-sav.com und füllen Sie das **KONTAKT**-Formular im Menü der Website aus.

Type de SEMOIRS:

RAU MULTICORN
MASCAR
SFOGGIA
MAISTRO HORSCH



BELEM® 0,8MG - Bodeninsektizid - Mais für Saatzeilenbehandlung zur Bekämpfung der Larven des Maiswurzelbohrers

Bestimmung der Einstellung des Mikrogranulatstreuers für die Anwendung des BELEM®0,8MG

Die Einstellung des Mikrogranulatstreuers ist entscheidend, um die richtige Dosis BELEM® anzuwenden und eine optimale Wirksamkeit gegen die Larven des Maiswurzelbohrers zu erzielen.

Die nachstehende Tabelle enthält die Angaben zu den Einstellungen anhand einer stationären Anlage bei ARVALIS - Institut du végétal und mit Mikrogranulatstreuern, mit denen ein Durchsatz von annähernd 12 kg/ha* für die Anwendung des BELEM®0,8MG erhalten werden kann.

Diese Durchsatzwerte sind unverbindlich und müssen regelmäßig geprüft werden. Sie gelten für eine Fahrgeschwindigkeit von 6 km/Stunde und gemäß den Vorschriften der Hersteller.

BELEM 0,8MG Spezifisches Gewicht des nicht gepressten Produkts = 1,4 kg/Liter DOSIS == 12 kg/ha	80 cm Abstand (96g/100 m)	75 cm Abstand (90g/100 m)	60 cm Abstand (72g/100 m)	50 cm Abstand (60g/100 m)	EINSTELL- MECHANISM EN
	Einstellung en	Einstellung en	Einstellung en	Einstellung en	
NODET PNEUMASEM Insektizid-Rotor altes Chassis (< Nr. 50539) Antriebsrad (oben) Angetriebenes Zahnrad (unten) Zeigerposition:	16 20 5,5	16 20 4,5	12 24 7,5	12 24 5	Zahnrad + Zeiger
KUHN PNEUMASEM/PLANTER/MAXIMA Insektizid-Rotor neues Chassis (1) Antriebsrad (oben) Angetriebenes Zahnrad (unten) Zeigerposition:	20 16 5	16 20 10,5	16 20 6,5	16 20 4,5	Zahnrad + Zeiger
RIBOULEAU MICROSEM Insektizid-Rotor Neues Modell: Zahnrad A Zahnrad B: Zahnrad C:	12 18 20	25 25 12	12 25 20	12 18 12	Doppelzahnra d
RIBOULEAU MICROSEM Insektizid-Rotor (Einstellung durch Berechnung) altes Modell Stufe Auswechselbares Zahnrad	1 10	1 10	1 12	1 15	Zahnräder
MASCHIO GASPARD Insektizid-Rotor Zeigerposition:	A9	A8	A5	A3,5	Zahnräder
RAU MAXEM pneumatique Insektizid-Rotor Auswechselbares Zahnrad P1 (unten) Auswechselbares Zahnrad P1 (oben)	28 30	18 22	18 26	16 28	Zahnräder
AMAZONE (bis 2003) Insektizid-Rotor Auswechselbares Zahnrad X (unten) Auswechselbares Zahnrad Y (oben)	18 16	30 28	24 28	14 20	Zahnräder

* Tests durchgeführt von Arvalis Institut du végétal == Für weitere Einstellungen wenden Sie sich an Ihren Techniker.

1- Wenn die Ausbringung des Mikrogranulats mit einem anderen als dem in diesem Dokument empfohlenen und aufgelistetem Material erfolgt oder wenn die Montage oder die Einstellungen die angegebenen technischen Vorschriften nicht erfüllen.

2 - Wenn das Ausbringen des Mikrogranulats nicht mit dem eigens zu diesem Zweck entwickelten Diffuser DXP® erfolgt oder wenn Mikrogranulat ohne Diffuser ausgebracht wird.

PRODUKT FÜR FACHLEUTE: BEACHTEN SIE DIE ANWENDUNGSBEDINGUNGEN

BELEM® 0,8 MG: A.M.M. Nr. 2090050. Cypermethrin 0.8%.N - umweltgefährdender Stoff.

® Eingetragenes Warenzeichen SBM DEVELOPPEMENT. Gefährlich, Sicherheitshinweise beachten.

Die Anleitung vor dem Gebrauch aufmerksam durchlesen.

SBM DEVELOPPEMENT: 160, route de la Valentine - CS70052 - 13374 MARSEILLE Cedex 11



Für diesen Bausatz stehen Ihnen unsere technischen Teams zur Verfügung:

Unterstützung bei technischen Fragen



Gerhard Panagl

0664 823 8390

g.panagl@kwizda-agro.at

www.belem-sav.com

E-Mail-Adresse: belem@belem-sav.com

Das Unternehmen SBM Développement übernimmt keinerlei Haftung bezüglich der Wirksamkeit von BELEM[®] 0,8 MG:

- Wenn das Mikrogranulat mit Hilfe von Geräten ausgebracht wird, die nicht den Empfehlungen entsprechen,
- oder wenn bei der Montage oder den Einstellungen die technischen Vorschriften nicht beachtet werden.
- Wenn das Ausbringen des Mikrogranulats nicht mit dem eigens zu diesem Zweck konzipierten QDC-DXP[®] Diffuser oder ohne Diffuser durchgeführt wird.

Da der QDC-DXP[®] Diffuser speziell für das Ausbringen von BELEM[®] 0,8 MG entwickelt wurde, übernimmt SBM Développement keinerlei Haftung, wenn der QDC-DXP[®] Diffuser für das Ausbringen anderer Mikrogranulat-Produkte als BELEM[®] 0,8 MG verwendet wird.

